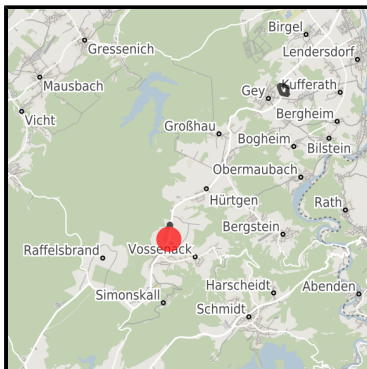
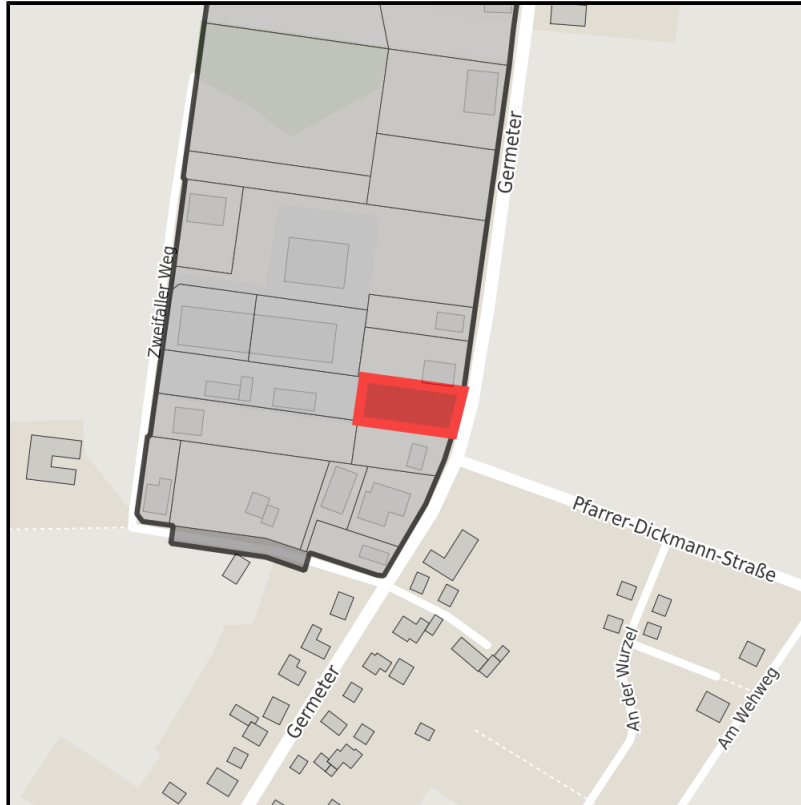




Regionale Übersicht



Kommunale Übersicht



Detailansicht

Grundstück

Flächengröße	1.535 m ²
Verfügbarkeit	Sofort verfügbare Fläche
Ausweisung im B-Plan	Mischgebiet (MI)
Frei parzellierbar	Nein
24h-Betrieb	Nein

EXPOSÉ

Gewerbegebiet Vossenack

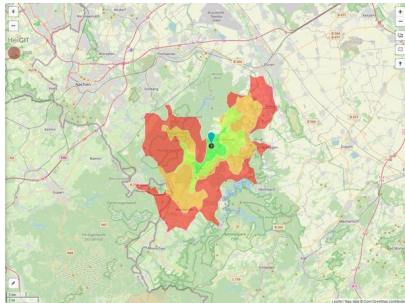
Ort: Hürtgenwald

Detailinformationen zum Gewerbegebiet

Gewerbesteuer Hebesatz	510,00 %
Gebietsausweisung	MI

Links

<https://www.gistra.de>



Ereichbarkeit in 20 Minuten: 53.000
Einwohner

Verkehrsinfrastruktur

Autobahn	A4	38 km
Flughafen	Köln-Bonn	83 km
Hafen	Köln	78 km
Schienengüterverkehr (SGV)	Düren	28 km

Informationen zu Hürtgenwald

Die Gemeinde Hürtgenwald - im Südwesten des Kreises Düren gelegen - liegt in der Rureifel und ist Teil des Nationalparks Eifel. Die rund 9.000 Einwohner der Gemeinde verteilen sich auf 13 Ortsteile. Wie der Gemeinename bereits beinhaltet ist Wald prägend für das Landschaftsbild: Rund 60% der Gemeindefläche sind bewaldet. Die B 399 ist die zentrale Verkehrsachse Hürtgenwalds und verbindet die Gemeinde bequem mit der Kreisstadt Düren.



EXPOSÉ

Gewerbegebiet Vossenack

Ort: Hürtgenwald

GERMAN.SITE
SITES AND REAL ESTATE

www.germansite.de

Ansprechpartner

Annemarie Marx

Gemeinde

Zentrale Verwaltung, Bauamt

August-Scholl-Straße 3

52393 H Hürtgenwald

Deutschland

+49 2429 30956

+49 2429 30970

amarx@huertgenwald.de

<http://www.huertgenwald.de>

In Zusammenarbeit mit:



Aachener Gesellschaft für Technologietransfer und Innovation AGIT mbH

Frank Leisten

+49(0)241 963-1050

+49(0)241 963-1033

f.leisten@agit.de

<http://www.agit.de>