

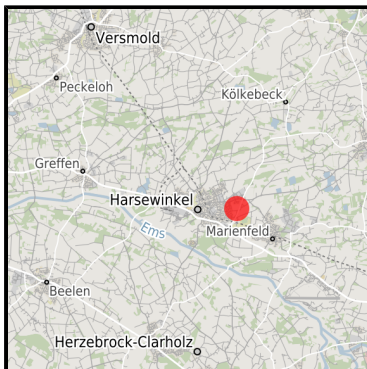
EXPOSÉ

Westlich Steinhäger Straße

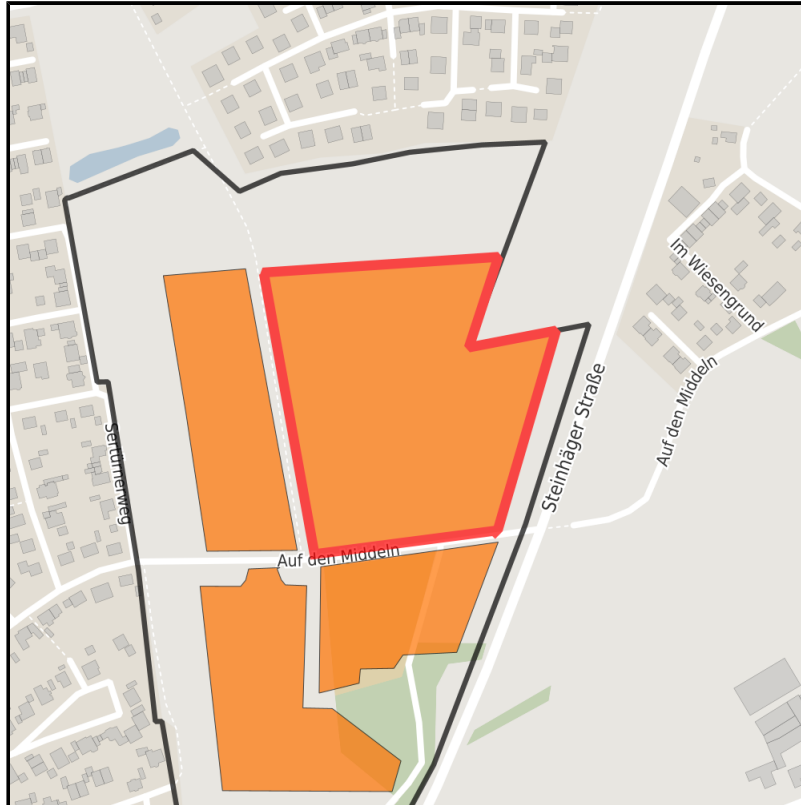
Ort: Harsewinkel



Regionale Übersicht



Kommunale Übersicht



Detailansicht

Grundstück

Flächengröße	39.895 m ²
Preis	53,50 €/m ²
Preis Kommentar	Kaufpreis inkl. Erschließungskosten (ohne Hausanschlüsse für Kanal und Wasser)
Verfügbarkeit	Kurzfristig verfügbare Fläche (bis 2 Jahre)
Frei parzellierbar	Ja
24h-Betrieb	Nein

Detailinformationen zum Gewerbegebiet

Die Stadt Harsewinkel unterstützt die Erweiterung und Ansiedlung von Betrieben und stellt dazu Flächen zu günstigen Konditionen zur Verfügung.

Branchenschwerpunkt	In der Stadt: Maschinen- und Werkzeugbau, Automatisierung, Nahrung und Genuss, Recycling
Gewerbesteuer	370,00 %
Hebesatz	
Informationen zum Kaufpreis	Kaufpreis inkl. Erschließungskosten (ohne Hausanschlüsse für Kanal und Wasser)
Gebietsausweisung	GE
Besonderheiten	Mindestgröße der Parzellen 2.000 m ²

Links

Weitere Infos auf der Homepage der Stadt Harsewinkel

Verkehrsinfrastruktur

Informationen zu Harsewinkel

<http://www.harsewinkel.de>

EXPOSÉ

Westlich Steinhäger Straße

Ort: Harsewinkel

Ansprechpartner

Markus B. Wiegert

Stadt Harsewinkel Die Mähdrescherstadt

Wirtschaftsförderung

Münsterstr. 14

33428 Harsewinkel

Deutschland

+49 5247 935-107

+49 5247 935-170

markus.wiegert@harsewinkel.de

<http://www.harsewinkel.de>