

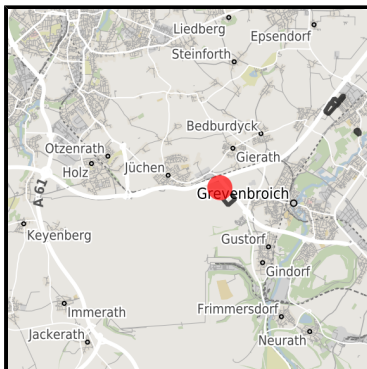
EXPOSÉ

Industriepark Elsbachtal

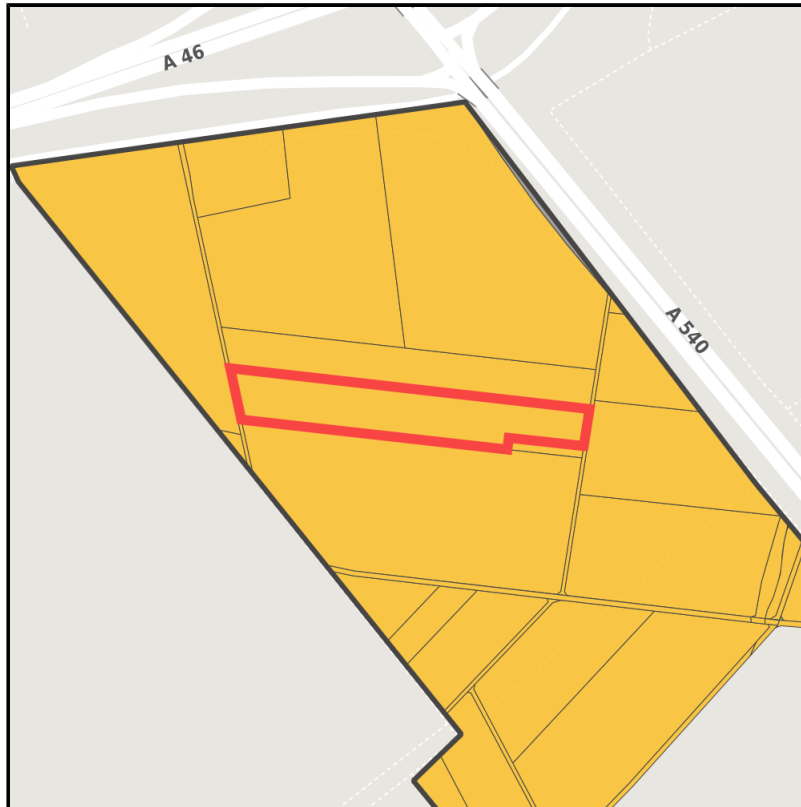
Ort: Jüchen



Regionale Übersicht



Kommunale Übersicht



Detailansicht

Grundstück

Flächengröße	14.556 m ²
Verfügbarkeit	Mittelfristig verfügbare Fläche (2-5 Jahre)
Frei parzellierbar	Nein
24h-Betrieb	Nein

EXPOSÉ

Industriepark Elsbachtal

Ort: Jüchen

Detailinformationen zum Gewerbegebiet

Gebietsausweisung

GE

Links

<https://niederrhein.blis-online.eu>



Elsbachtal: Potenzielle Flächen als Platzhalter



Elsbachtal

Verkehrsinfrastruktur

Autobahn	A46	1 km
Flughafen	Mönchengladbach-Flughafen	25 km
Flughafen	Flughafen Düsseldorf	40 km

EXPOSÉ

Industriepark Elsbachtal

Ort: Jüchen

Ansprechpartner

Christian Henicke

Stadt Grevenbroich

Wirtschaftsförderung/Standortentwicklung

Am Markt 1

41515 Grevenbroich

Deutschland

+49 2181/608-334

+49

Christian.henicke@grevenbroich.de

<http://www.grevenbroich.de>