

EXPOSÉ

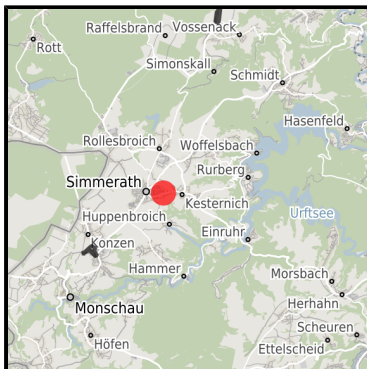
Gewerbegebiet Simmerath - Erweiterung

Ort: Simmerath

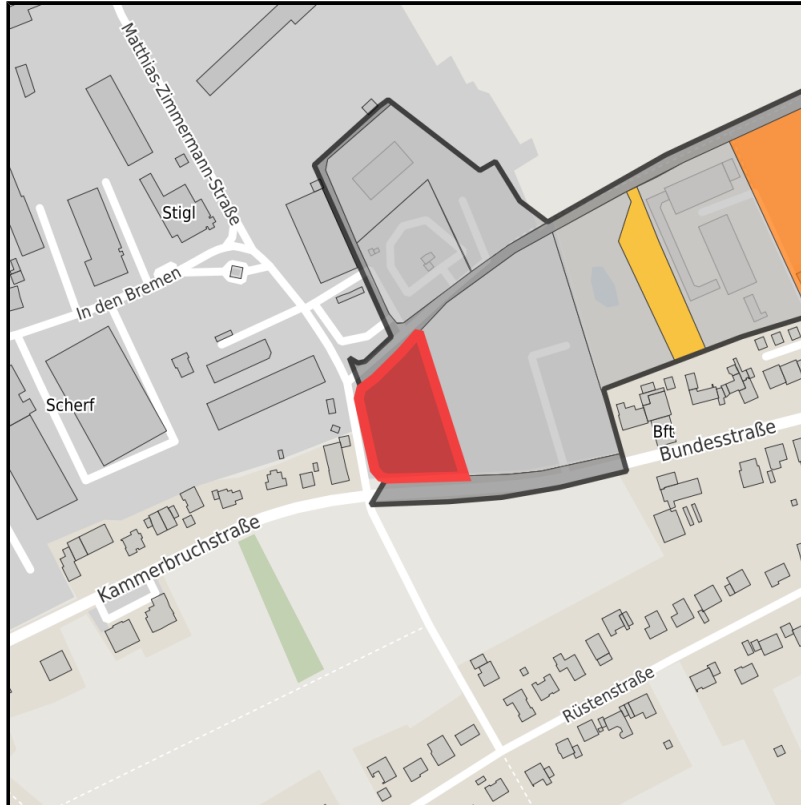
www.germansite.de



Regionale Übersicht



Kommunale Übersicht



Detailansicht

Grundstück

Flächengröße	3.827 m ²
Verfügbarkeit	Sofort verfügbare Fläche
Ausweisung im B-Plan	Gewerbegebiet (GE)
Frei parzellierbar	Nein
24h-Betrieb	Nein

Gewerbegebiet Simmerath - Erweiterung**Ort: Simmerath**

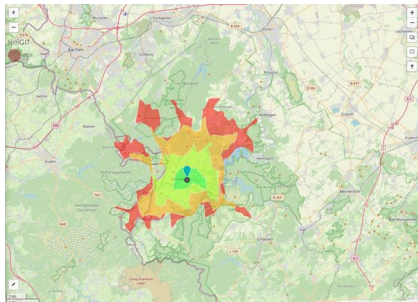
www.germansite.de

Detailinformationen zum Gewerbegebiet

Gewerbegebiet Simmerath - Erweiterung

Dem zunehmenden Bedarf an weiteren Gewerbeflächen am Standort Simmerath wird durch die Ausweisung eines Erweiterungsgebietes von ca. 13 ha Rechnung getragen. Das derzeitige Gewerbegebiet Simmerath besteht seit 1977 auf einer Fläche von ca. 30 ha. Ungefähr 120 Betriebe haben sich im Gewerbegebiet Simmerath angesiedelt, wobei die gewerbliche Nutzung überwiegend durch den Handel geprägt ist. Es werden ca 950 Arbeitsplätze vorgehalten.

Gewerbesteuer Hebesatz	420,00 %
Gebietsausweisung	GE

Links<https://www.gistra.de>

Erreichbarkeit in 20 Minuten: 38.500
Einwohner

Verkehrsinfrastruktur

Autobahn	A44	23,6 km
Flughafen	Maastricht Aachen	75,4 km
Flughafen	Liège (B)	79,9 km
Hafen	Liège (B)	65,7 km
Hafen	Am Godorfer Köln	67,5 km

EXPOSÉ

Gewerbegebiet Simmerath - Erweiterung

Ort: Simmerath

Informationen zu Simmerath

Die mit 15.000 Einwohnern im Süden der StädteRegion Aachen gelegene Gemeinde Simmerath liegt eingebettet in einer landschaftlich reizvollen Umgebung und ist Bindeglied zwischen den großen Ballungsräumen und der Eifel. Simmerath am Ostufer des Rurseees ist Teil des Nationalparks Eifel. Die Gemeinde ist nicht nur ein attraktiver Wohnort, sondern auch als Wirtschaftsstandort von Bedeutung. Der Vorteil: Hohe Auspendlerquote und damit hohes Arbeitskräftepotential.



EXPOSÉ

Gewerbegebiet Simmerath - Erweiterung

Ort: Simmerath

Ansprechpartner

André Koll

Gemeinde Simmerath

Deutschland

+ 49 (0) 24 73/607 174

+49 (0)2473/607100

akoll@gemeinde.simmerath.de

<http://www.simmerath.de>

In Zusammenarbeit mit:



Aachener Gesellschaft für Technologietransfer und Innovation AGIT mbH

Frank Leisten

+49(0)241 475773-50

f.leisten@agit.de

<http://www.agit.de>