

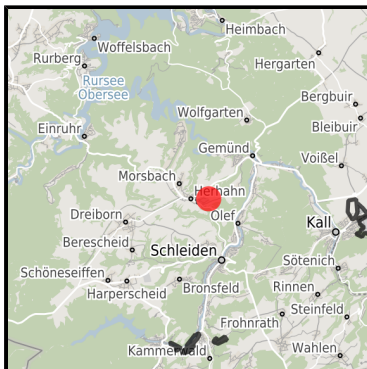
Gewerbe- und Industriegebiet Herhahn

Ort: Schleiden

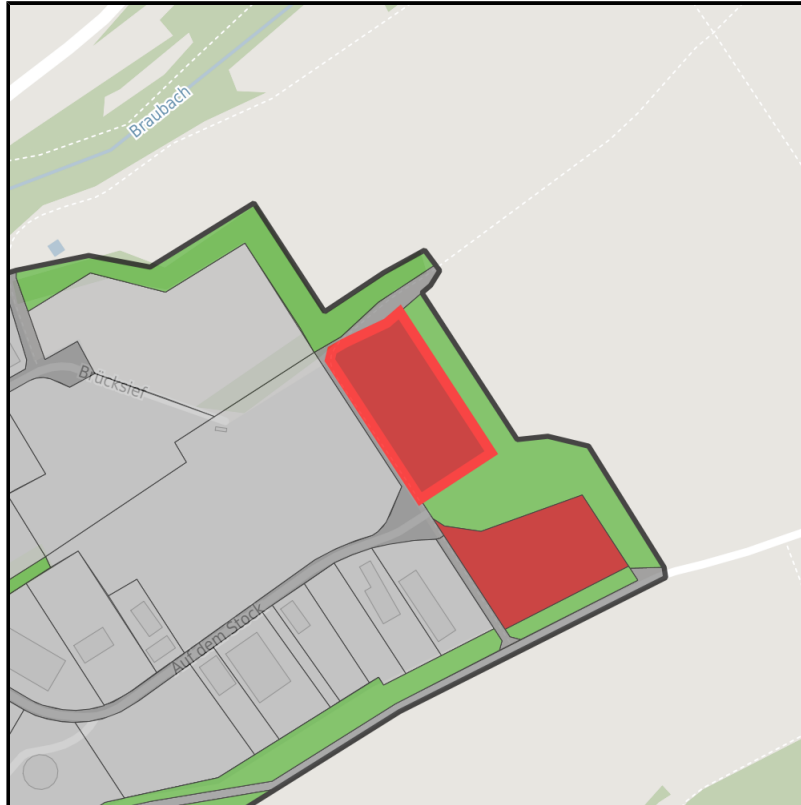
www.germansite.de



Regionale Übersicht



Kommunale Übersicht



Detailansicht

Grundstück

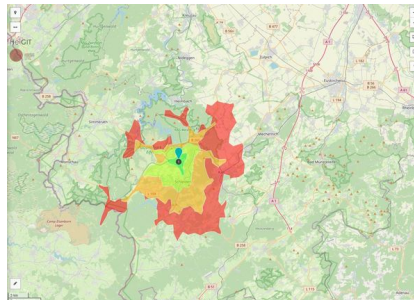
Flächengröße	6.650 m ²
Preis	11,50 €/m ²
Verfügbarkeit	Sofort verfügbare Fläche
Ausweisung im B-Plan	Industriegebiet (GI)
Frei parzellierbar	Ja
24h-Betrieb	Ja

Gewerbe- und Industriegebiet Herhahn**Ort: Schleiden**www.germansite.de**Detailinformationen zum Gewerbegebiet**

Gewerbegebiet Herhahn - Ihr Standort im Südkreis Euskirchen

Das Gewerbe- und Industriegebiet Herhahn liegt am Ostrand des gleichnamigen Ortsteils, etwa 3 km nördlich des Kernorts Schleiden. Hier sind bislang in erster Linie Handwerks- und Energieunternehmen ansässig. Mit dem Sun-Park Herhahn befindet sich hier zudem einer der landesweit größten Solarparks. Die angrenzende B266 sorgt für eine gute verkehrliche Erreichbarkeit in Richtung Aachen und Köln. Das einzige im südlichen Teil des Kreises Euskirchen ausgewiesene Industriegebiet bietet Platz auch für stärker emittierende Unternehmen.

Branchenschwerpunkt	Handwerk
Wichtigste Unternehmen	C.L. Rick (Paperland, Pap Star)
Gewerbesteuer Hebesatz	413,00 %
Gebietsausweisung	GE / GI

Links<https://www.gistra.de>

Erreichbarkeit in 20 Minuten: 30.000 Einwohner

Verkehrsinfrastruktur

Autobahn	A1	23,7 km
Flughafen	Köln-Bonn	78,1 km
Flughafen	Maastricht-Aachen	90,3 km
Hafen	Am Godorfer Köln	61,4 km
Hafen	Lüttich	80,6 km

Informationen zu Schleiden

Gemäß dem Landesentwicklungsplan Nordrhein-Westfalen nimmt die Stadt Schleiden als Mittelzentrum mit 50.000 - 100.000 Einwohnern im Einzugsbereich eine zentralörtliche Stellung für das Schleidener Tal und dessen Umgebung ein. So bündeln sich hier zahlreiche Infrastruktur- und Freizeiteinrichtungen. Das Schleidener Tal stellt einen Schwerpunkt im Erholungsgebiet Nordeifel dar und bietet gute Standortbedingungen für die touristischen und wirtschaftlichen Nutzungen, insbesondere als Naherholungsgebiet der Ballungsräume Köln/Bonn, Düsseldorf und Aachen.



EXPOSÉ

Gewerbe- und Industriegebiet Herhahn

Ort: Schleiden

GERMAN.SITE
SITES AND REAL ESTATE

www.germansite.de

Ansprechpartner

Bianka Renn

Stadt Schleiden

Deutschland

+49 (0)2445/89-318

+49 (0)2445/89-250

bianka.renn@schleiden.de

<http://www.schleiden.de>

In Zusammenarbeit mit:



Aachener Gesellschaft für Technologietransfer und Innovation AGIT mbH

Frank Leisten

+49(0)241 963-1050

+49(0)241 963-1033

f.leisten@agit.de

<http://www.agit.de>