

EXPOSÉ

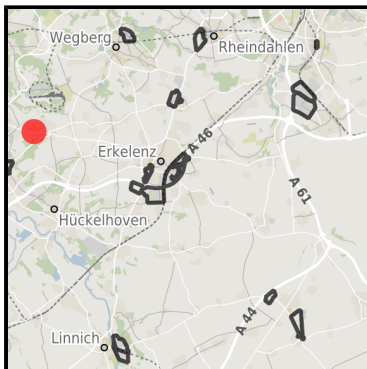
Gewerbegebiet Gerderath-Spartastraße

Ort: Erkelenz

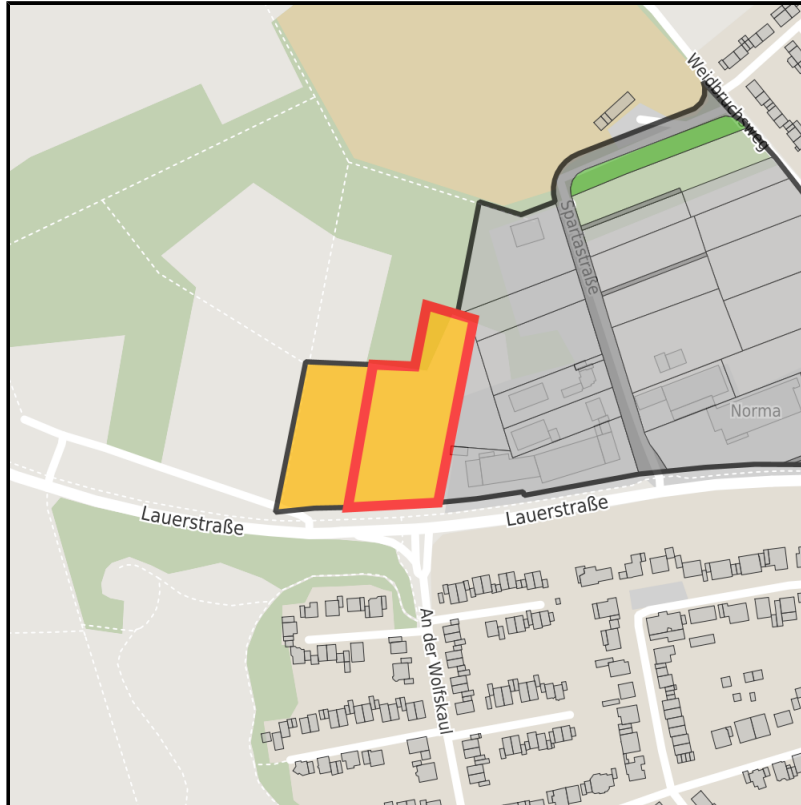
www.germansite.de



Regionale Übersicht



Kommunale Übersicht



Detailansicht

Grundstück

Flächengröße	7.385 m ²
Verfügbarkeit	Mittelfristig verfügbare Fläche (2-5 Jahre)
Frei parzellierbar	Nein
24h-Betrieb	Nein

Gewerbegebiet Gerderath-Spartastraße**Ort: Erkelenz**

www.germansite.de

Detailinformationen zum Gewerbegebiet

Klein aber fein!

Das 7 ha große Gewerbegebiet befindet sich an der Hauptverbindungsstraße zwischen Erkelenz und Wassenberg, angrenzend an die Ortschaft Gerderath im Westen von Erkelenz. In unmittelbarer Nähe verläuft die Bundesautobahn A46 Richtung Heinsberg/Düsseldorf. Der Branchenschwerpunkt der bisher ansässigen Unternehmen liegt im verarbeitenden Gewerbe.

Wichtigste Unternehmen	Kunststoffverarbeitung Scheffel
Gewerbesteuer Hebesatz	420,00 %
Gebietsausweisung	GE

Links<https://wfg-hs.blis-online.eu>**Verkehrsinfrastruktur**

Autobahn	A46	7 km
Flughafen	Liège (B)	51,3 km
Flughafen	Düsseldorf	62,2 km
Hafen	Holtums-Nordweg Born (NL)	41,1 km
Hafen	Neuss	48,6 km
Schienengüterverkehr (SGV)	Düsseldorf-Hbf	53,4 km

EXPOSÉ

Gewerbegebiet Gerderath-Spartastraße

Ort: Erkelenz

Informationen zu Erkelenz

Erkelenz, bedeutendes Mittelzentrum in einer fruchtbaren Bördenlandschaft zwischen Rhein und Maas, hat beste Verbindungen zu den europäischen Märkten. Die günstige Lage der Stadt im Schnittpunkt wichtiger Verkehrsachsen zwischen Aachen, Düsseldorf und Köln sowie den Niederlanden und der Rheinschiene hat zu vielen neuen Ansiedlungen und zu einem breitgefächerten und relativ krisensicheren Branchenmix aus Handel, Dienstleistung und Gewerbe geführt.



EXPOSÉ

Gewerbegebiet Gerderath-Spartastraße

Ort: Erkelenz

Ansprechpartner

Sandra Schürger

Stadt Erkelenz

Deutschland

+49 2431/85250

+49 2431/85162

sandra.schuenger@erkelenz.de

<http://www.erkelenz.de>