

## EXPOSÉ

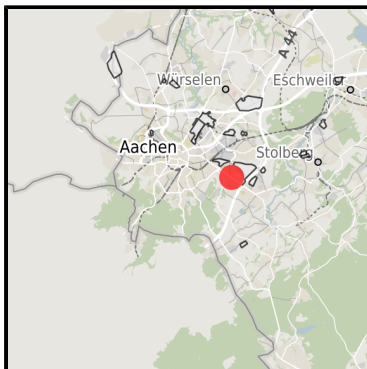
### Gewerbehof an der Trierer Straße, eh. CMC Gelände

Ort: Aachen

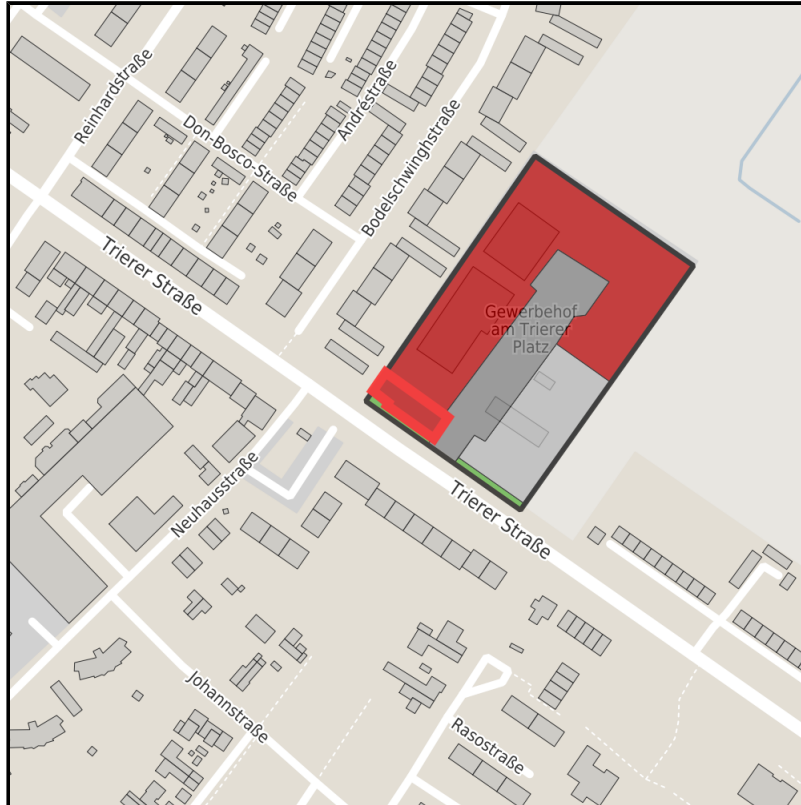
[www.germansite.de](http://www.germansite.de)



Regionale Übersicht



Kommunale Übersicht



Detailansicht

## Grundstück

Flächengröße	606 m <sup>2</sup>
Verfügbarkeit	Sofort verfügbare Fläche
Ausweisung im B-Plan	Mischgebiet (MI)
Frei parzellierbar	Nein
24h-Betrieb	Nein

## EXPOSÉ

**Gewerbehof an der Trierer Straße, eh. CMC Gelände**

**Ort: Aachen**

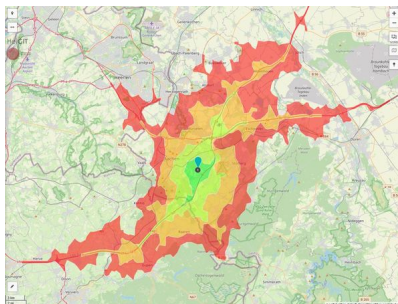
### **Detailinformationen zum Gewerbegebiet**

Gebietsausweisung

MI / GE

### **Links**

<https://www.gistra.de>



Erreichbarkeit in 20 Minuten: 773.000  
Einwohner

### **Verkehrsinfrastruktur**

Autobahn	A44	0,7 km
Flughafen	Maastricht-Aachen	50 km

## EXPOSÉ

**Gewerbefhof an der Trierer Straße, eh. CMC Gelände**

**Ort: Aachen**

[www.germansite.de](http://www.germansite.de)

### Informationen zu Aachen

Die Stadt Aachen hat sich vom Zentrum des alt-industrialisierten Kohlereviers zum Mittelpunkt einer der führenden High-Tech-Regionen Europas entwickelt. Basis des fließenden Umstrukturierungsprozesses ist das herausragende Wissenschafts- und Forschungspotential. Exemplarisch zu nennen sind insbesondere die Rheinisch-Westfälische Technische Hochschule und die renommierte FH Aachen. Die Stadt Aachen ist ein Spiegel europäischer Geschichte und eines dynamischen, multikulturellen Gemeinwesens.



## EXPOSÉ

**Gewerbehof an der Trierer Straße, eh. CMC Gelände**

**Ort: Aachen**

**GERMAN.SITE**  
SITES AND REAL ESTATE

[www.germansite.de](http://www.germansite.de)

### **Ansprechpartner**

Henrik Scholz

Landmarken AG

Deutschland

+49 (0)241/18 95-131

+49 (0)241/18 95-199

[hscholz@landmarken-ag.de](mailto:hscholz@landmarken-ag.de)

<http://www.landmarken-ag.de>

In Zusammenarbeit mit:



**Aachener Gesellschaft für Technologietransfer und Innovation AGIT mbH**

Frank Leisten

+49(0)241 963-1050

+49(0)241 963-1033

[f.leisten@agit.de](mailto:f.leisten@agit.de)

<http://www.agit.de>