

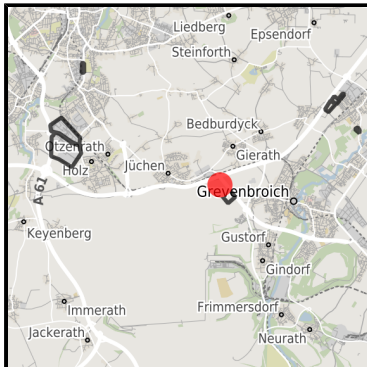
EXPOSÉ

Industriepark Elsbachtal

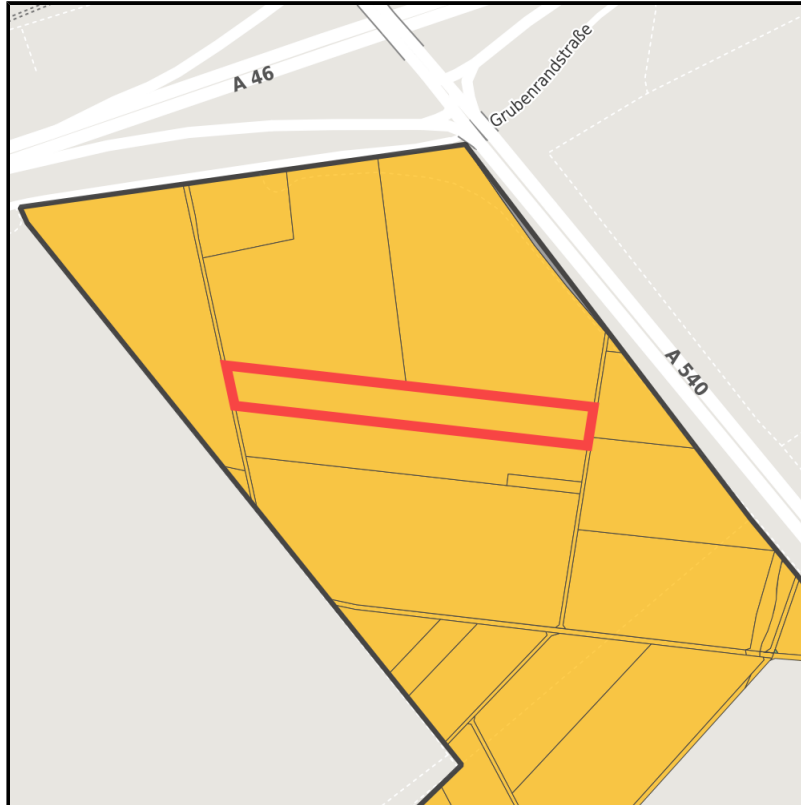
Ort: Jüchen



Regionale Übersicht



Kommunale Übersicht



Detailansicht

Grundstück

Flächengröße	12.917 m ²
Verfügbarkeit	Mittelfristig verfügbare Fläche (2-5 Jahre)
Frei parzellierbar	Nein
24h-Betrieb	Nein

EXPOSÉ

Industriepark Elsbachtal

Ort: Jüchen

Detailinformationen zum Gewerbegebiet

Gebietsausweisung

GE

Links

<https://rkn.blis-online.eu>



Elsbachtal: Potenzielle Flächen als Platzhalter



Elsbachtal

Verkehrsinfrastruktur

Autobahn	A46	1 km
Flughafen	Mönchengladbach-Flughafen	25 km
Flughafen	Flughafen Düsseldorf	40 km

EXPOSÉ

Industriepark Elsbachtal

Ort: Jüchen

Ansprechpartner

Thomas Schröder

Stadt Jüchen

Amt des Bürgermeisters

Am Rathaus 5

41363 Jüchen

Deutschland

+49 2165-9151503

+49

thomas.schroeder@juechen.de

<http://www.juechen.de>